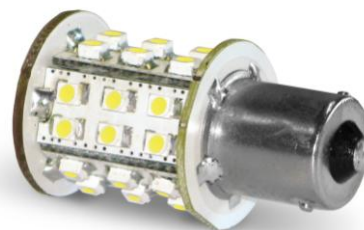


Specifiche Tecniche

DIXPLAY BA15S 30 SMD LED 8V-35V b/fredda

Id: 64880

Attacco	BA15S
Numero di LED	30
Tensione d'Ingresso	8 – 35Vdc
Temperatura di Colore (CCT)	6000-7000°K
Consumo	3 W
Flusso Luminoso	180 lumen
*Intensita' Luminosa Relativa su 360°	>80%



Questa lampadina grazie all'elettronica integrata è in grado di sostituire le comuni lampadine a incandescenza a 12 e 24 Volt alimentate in continua. L'attacco BA15S è spesso utilizzato nella luce di fonda e nelle luci di navigazione. Questo tipo di attacco a baionetta presenta i due "piedini" laterali di fissaggio sullo stesso piano orizzontale. Il polo d'alimentazione positivo è situato sulla parte inferiore mentre il negativo è collegato direttamente alla camicia dell'attacco.

Le sue caratteristiche principali sono:

- Basso consumo
- Accensione immediata
- Durata senza calo di prestazioni 50.000 ore
- Totale assenza di mercurio e piombo

La totale assenza di emissione di raggi UV permetterà di non attirare zanzare.

Disegno Meccanico

Unit : mm

